




ADEPict

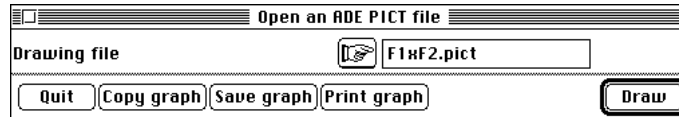
ADEPict : Open an ADE PICT file.....2

ADEPict : Open an ADE PICT file


 Utilitaire de manipulation de fichiers graphiques.

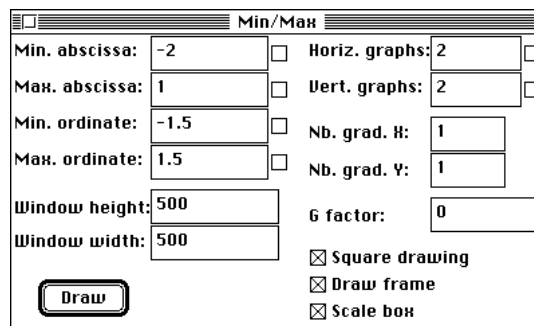
 Affiche l'image contenue dans un fichier PICT. Les principaux paramètres graphiques sont relus (dans la partie ressource du fichier) et sont affichés dans la fenêtre Min/Max.


 L'option utilise une seule fenêtre de dialogue :

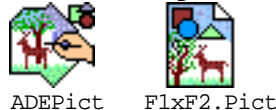


 Nom du fichier d'entrée PICT.


 Tracer un graphique avec n'importe quel module graphique d'ADE-4, l'enregistrer dans un fichier PICT, et ouvrir ce fichier avec ADEPict. Appeler la fenêtre Min/Max qui doit contenir les paramètres du graphique:



 Ce module permet d'utiliser la technique du "Glisser-Déposer": à partir du Finder, sélectionner un fichier et faire glisser son icône sur celle du module ADEPict. Il n'est pas possible de réaliser cette opération avec plusieurs fichiers simultanément. Seul le graphique contenu dans le premier fichier (par ordre alphabétique) est affiché.



Les fichiers PICT créés par les modules d'ADE-4 sont tous considérés comme ayant été créés par ce module. C'est donc lui qui est lancé lorsqu'on double-clique sur leur icône.

 Cette option est compatible avec les fichiers PICT d'ADE 3.7 mais les paramètres numériques n'étant pas présents dans les ressources de ces fichiers, ils ne peuvent pas être récupérés.